



CONDESAN
Consortio para el Desarrollo Sostenible
de la Ecorregión Andina



Agroexportación, sostenibilidad y conservación en Argentina.

Sebastián Malizia, **ProYungas**.



Schweizerische Eidgenossenschaft
Confédération suisse
Confederazione Svizzera
Confederaziun svizra
**Agencia Suiza para el Desarrollo
y la Cooperación COSUDE**



**Organización de las Naciones
Unidas para la Alimentación
y la Agricultura**



Argentina:

Importante productor de materias primas a escala global.

1° exportador mundial de harina y aceite de soja.

1° productor mundial de limones.

PRINCIPAL exportador de maíz del mundo.

3° productor mundial de poroto de soja.

2° productor de carne bovina del MERCOSUR. (6° del mundo).

5° productor mundial de maní.



Argentina:

Importarte productor de materias primas a escala global.

Ministerio de Relaciones Exteriores,
Comercio Internacional y Culto
Argentina

SERVICIOS INSTITUCIONAL NOTICIAS POLÍTICA EXTERIOR EMBAJADAS Y CONSULADOS EXPORT

PPTA CELAC 2022 PPTA MERCOSUR 2023

Inicio / Noticias **ENERO/2023**

Se confirmó el récord histórico de exportaciones de bienes superando los **88 mil millones de dólares**

Compartir en redes sociales:

META:

alcanzar los
USD 100 mil millones.



+ PRODUCTIVIDAD
+ SUPERFICIE

Contexto Internacional: cada vez exige más calidad.

➔ **Certificaciones de sustentabilidad sobre productos agropecuarios.**



Certificaciones del Norte Grande.

Atención en la **producción**.

¿Las áreas silvestres, los servicios ecosistémicos, la biodiversidad?



Contexto Internacional: cada vez exige más calidad.

➔ **Normativa europea** sobre cambio de uso del suelo.



El Parlamento aprueba una nueva ley para luchar contra la deforestación mundial

Notas de prensa SESIÓN PLENARIA ENVI 19-04-2023 - 12:48

Ley contra la “deforestación importada”:

No podrán ingresar a Europa productos realizados en desmontes posteriores a 2020 (ganado, soja, madera, cacao, café, palma, caucho, carbón, papel).



- **Presiones del contexto internacional**
- **Límites al modelo de producción argentino**

Meta: alcanzar los USD 100 mil millones = + productividad + superficie

DISCUSIÓN: ¿de qué porcentaje de emisiones de GEI somos responsables?

➔ Inventario de Gases de Efecto Invernadero ¿Cuánto emitimos?

Latinoamérica es responsable del **4,8%** de las emisiones de GEI del mundo.

Argentina es responsable del **0,7%** de las emisiones de GEI del mundo.

De ese 0,7% de emisiones:

5,8% → AGRICULTURA

11,2% → CAMBIO DE USO DE SUELOS Y SILVICULTURA

22,2% → GANADERÍA



FUENTE: datos.bancomundial.org / inventariogei.ambiente.gob.ar

Necesidad de un modelo de gestión territorial que garantice y transparente los compromisos ambientales y sociales del sector productivo de Argentina y América Latina.



Paisaje Productivo Protegido

Modelo que proponemos desde Fundación ProYungas para gestionar territorialmente estos procesos.





Objetivo del Programa

Generar un modelo de gestión del territorio a escala de paisaje que permita integrar la producción con la conservación de la naturaleza y de los servicios ecosistémicos asociados, en un contexto de sustentabilidad ambiental y promoción social.



Líneas de trabajo

1. Planificación territorial (requisito de base)

Aborda la planificación territorial de toda la superficie del PPP, contemplando las actividades actuales y futuras de producción y el contexto ambiental y social en el que se realizan.

2. Seguimiento y evaluación ambiental y social

Establece las distintas variables (indicadores) que serán medidas (monitoreos), relacionadas con los objetivos y las metas establecidas, y con las actividades planificadas para lograr dichas metas.

3. Mejora continua del desempeño socio-ambiental

Se centra en los procesos internos de producción y operación, a fin de identificar fases o etapas críticas desde lo ambiental y social que permitan incorporar mejoras en el desempeño de la empresa u organización productiva, en un marco de mejora continua.

4. Comunicación interna y externa

Desarrolla acciones de comunicación de la empresa, tanto internas como externas, en relación a la implementación del Programa PPP.

5. Alianzas estratégicas con actores territoriales

Incluye las tareas de vinculación institucional y las alianzas desde el PPP con los diferentes actores sociales que conforman el entorno de la empresa u organización productiva.



PPP EN CIFRAS



18 EMPRESAS PPP

ADHERENTES

4 PAÍSES

ARGENTINA, CHILE, PARAGUAY Y BOLIVIA.

2.500.000 ha

SUPERFICIE TOTAL APROX.

(*) Datos estimados para Argentina - Marzo 2023



PPP EN CIFRAS

BIODIVERSIDAD

117

ESPECIES DE MAMÍFEROS GRANDES Y
(27 AMENAZADAS) MEDIANOS

617

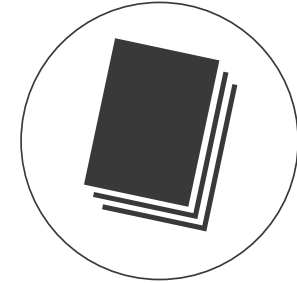
ESPECIES DE AVES PROTEGIDAS EN EL
(49 AMENAZADAS) PROGRAMA

PRODUCTOS PPP



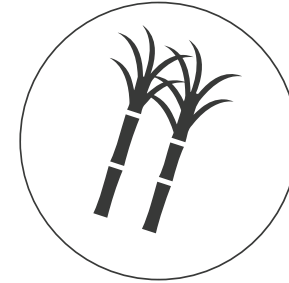


PPP EN CIFRAS



130.000 TN/AÑO
PAPEL DE CAÑA DE AZÚCAR

40% DE LA PRODUCCIÓN
DE PAPEL DE
ESCRITURA DE
ARGENTINA



130.000 TN/AÑO
AZÚCAR

14% DE LA PRODUCCIÓN
DE ARGENTINA



94.674 M3/AÑO
BIOETANOL

8% DE LA PRODUCCIÓN
PROVENIENTE DE
CAÑA



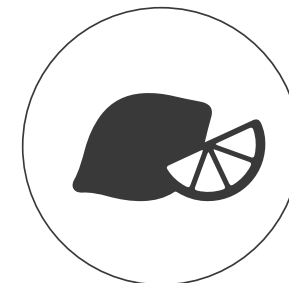
70.000 LTS
PRODUCTOS LÁCTEOS

15% DE LA PRODUCCIÓN
DE PARAGUAY



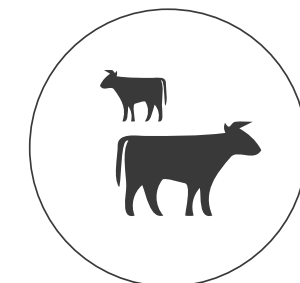
242.000 ha
PLANTACIONES FORESTALES

20% DE ARGENTINA



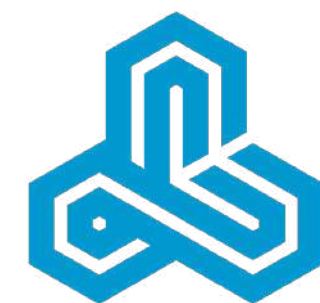
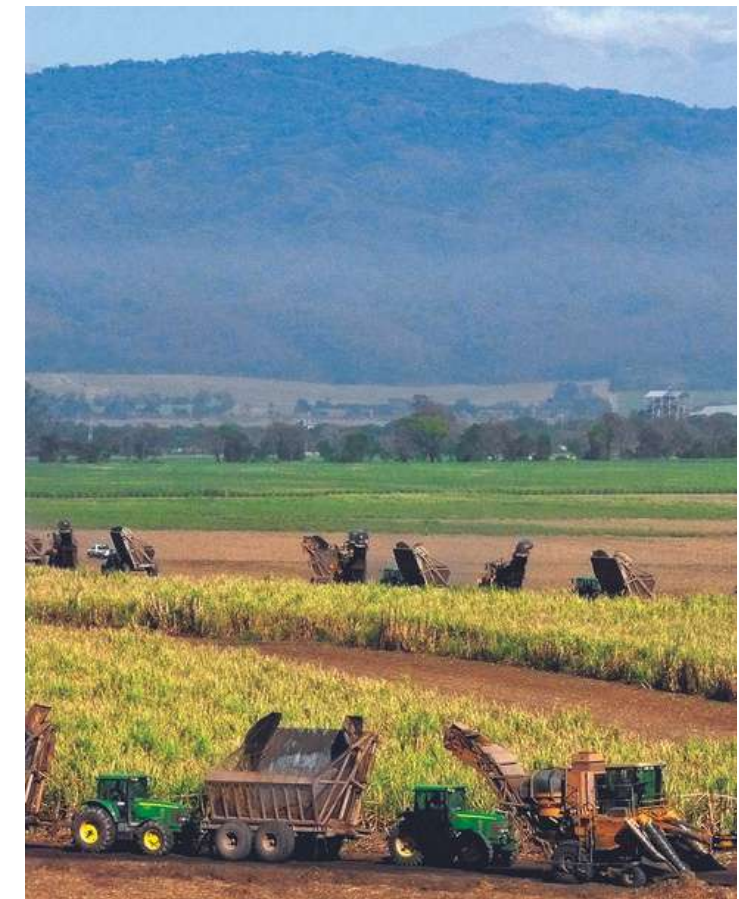
635.622 TN/AÑO
CÍTRICOS

25% DE LA PRODUCCIÓN
DE ARGENTINA



200.000 KG /AÑO
CARNE

Caso de estudio: PPP Ledesma.



Ledesma





RESERVA PRIVADA SAUZALITO

Jujuy · Argentina

RESERVA PRIVADA SAUZALITO: CONECTANDO A LAS YUNGAS

Los valores ambientales sobresalientes de la RPSauzalito se basan en que es un sector clave de Selva Pedemontana, el piso ecológico más vulnerable de las Yungas y que además posibilita la conexión entre grandes sectores de Yungas: el eje Baritú - Calilegua con Las Lancitas - El Rey.

En el interior de la RP Sauzalito convive una importante diversidad de especies de mamíferos, gran parte de las

cuales son vulnerables o amenazadas de extinción en la región. Un valor emergente y particular es la existencia en su interior de poblaciones del "armadillo de Yepes", una mulita exclusiva de la Selva Pedemontana.

La RP Sauzalito representa para Ledesma la oportunidad de mostrar que la respuesta del dilema entre producción y conservación pasa por una adecuada planificación territorial. Sauzalito es un símbolo de ello realizado en un marco de solvencia técnica y consenso.

La RP Sauzalito presenta un desafío de gestión: visible, a

la vera de una ruta nacional muy transitada, rodeada de pequeños pueblos y asentada en un espacio ambiental tórrido y estacionalmente seco, sometido a incendios recurrentes. Esta situación de vulnerabilidad ha implicado una fuerte presión histórica de fuegos, caza furtiva y robo de madera. No obstante su cercanía a grandes bloques de selva le han permitido recuperarse cíclicamente. Su gestión adecuada implica la participación y compromiso de otras empresas asentadas en la región, del involucramiento de los pueblos vecinos (Yuto, Caimancito), de ONGs y por supuesto del Gobierno Provincial.



■ Yungas
 — Río
 ■ Humedal
 ■ Área transformada
 — Ruta Nacional
 — Ruta Provincial



PROHIBIDO CAZAR



CORZUELA
ANIMAL EN PELIGRO DE EXTINCIÓN



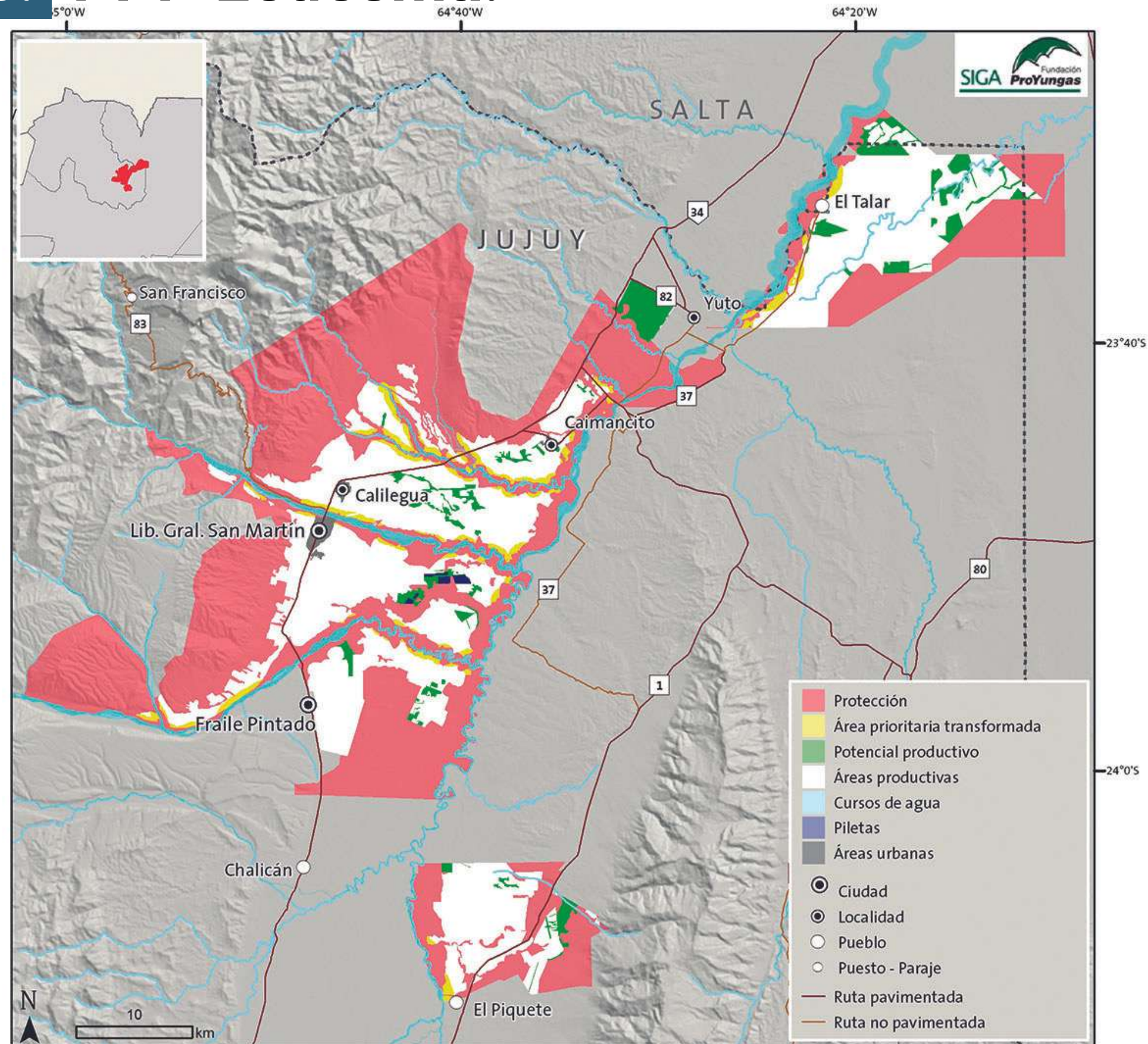
PROHIBIDO CAZAR



CARPINCHO
ANIMAL EN PELIGRO DE EXTINCIÓN



Caso de estudio: PPP Ledesma.





CONDESAN
Consortio para el Desarrollo Sostenible
de la Ecorregión Andina



¡Muchas gracias!



Sebastián Malizia,
Director Ejecutivo
Fundación ProYungas.

